

# Mix - Deckenpaneele

## technische Beschreibung



.mdd

## **.mdd befindet sich seit Jahren in Gruppe der besten Produzenten, die auf Büromöbel spezialisiert sind.**

Von unserer Qualität zeugen die von uns erhaltenen Auszeichnungen sowie die immer steigende Nachfrage nach den von uns angebotenen Produkten.

Die Realien des heutigen Markts erfordern ständiges Verbessern der Qualität - sowohl des Produkts als auch der Tätigkeiten innerhalb der Firma. Dies betrifft vor allem, neben Qualität die Unternehmen verlaufenden Prozesse, Handelsdienstleistung und Marketing. .mdd gehört mit Sicherheit zu den Unternehmen, die für alle erwähnten Bedingungen sorgen, da diese die Grundlage des ökonomischen Firmenerfolgs sind.

Die ständigen Investitionen in den Maschinenpark, Optimierung der Verwaltungssysteme und Erweiterung der Fläche von Produktionshallen lassen uns die Zeit reduzieren, die für die Produktion eines hochqualitativen, fertigen Produkts nötig ist.

## **Unsere langjährige Erfahrung im Bereich von Produktion der Büromöbel bestätigt eine Referenzliste der Firmen und Institutionen, die unsere Leistungsfähigkeit und komplexen Service zu schätzen wissen.**

### **Umweltschutzpolitik... ist eine von unseren Prioritäten.**

Ständig investieren wir in die Ausstattung, die uns Energie erhalten lässt. Die industriellen Abfälle werden bei .mdd mit höchster Aufmerksamkeit recycelt. .mdd hat zahlreiche Zertifikate, die unsere Sorge um Abfallverwertung bestätigen.

Alle von uns gebrauchten Materialien sind umweltfreundlich und alle unsere Produkte haben Recyclingquote von 95%.



## **Allgemeine Informationen:**

### **Gewährleistung:**

.mdd-Produkte - **5 Jahre.**

Elektrische Bestandteile und Stoffe

- **2 Jahre.**

### **Plattendichte:**

12 mm - 690 - 750 kg/m<sup>3</sup>

18 mm - 650 - 690 kg/m<sup>3</sup>

28 mm - 610 - 630 kg/m<sup>3</sup>

36 mm - 610 - 630 kg/m<sup>3</sup>

### **Zertifikat - Melaminplatte:**



### **Zertifikat - der Stoff:**



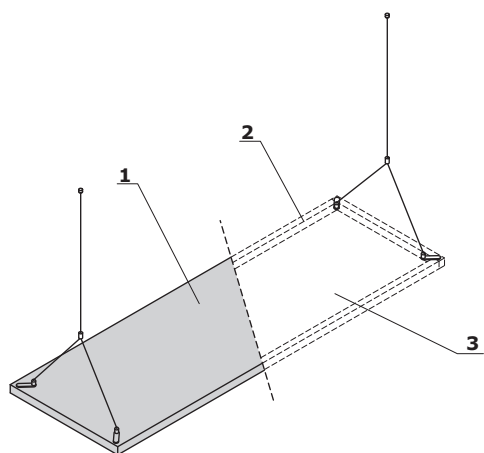
### **Montage:**

Das Produkt wird im Ganzen geliefert

### **Verpackung:**

Folienhülle

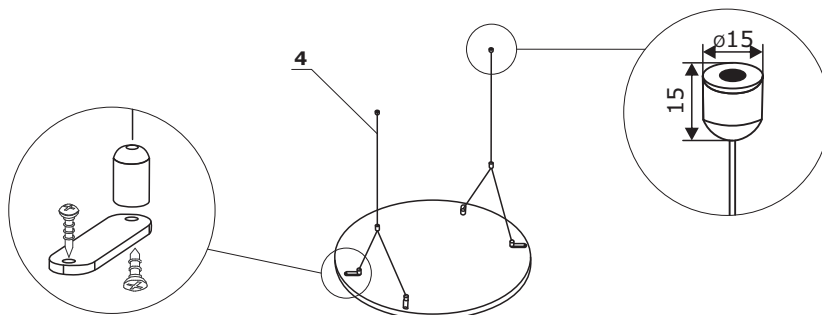
## Mix - Deckenpaneele



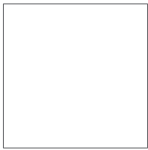
1. **Deckenpaneele** - gepolstert, Struktur der Schalltechnologie mit Akustikzertifikat der Klasse A, wie bei den Paneelen Sonic
2. **Rahmen** - Spanplatte
3. **Füllung** - akustische Vliesstoffe mit hoher Schallabsorption und -streuung
4. **Befestigung** - 2 Stahlkabel - Edelstahl; werkzeuglose Längeneinstellung im Bereich von 200-1400 mm;

Im Satz:

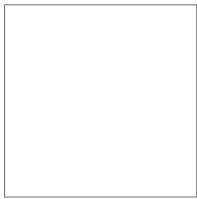
- Schrauben zur Verbindung der Stahlkabel mit dem Paneel
- Wandstopfen für Betondecken



Mix - Deckenpaneele \*



**MX06S**  
900 / 45 / 900  
1.9 kg



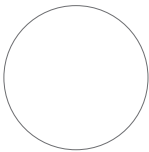
**MX07S**  
1200 / 45 / 1200  
2.4 kg



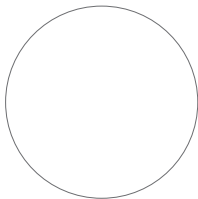
**MX08S**  
1800 / 45 / 600  
3 kg



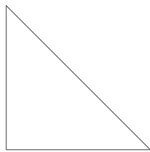
**MX09S**  
2400 / 45 / 600  
3.2 kg



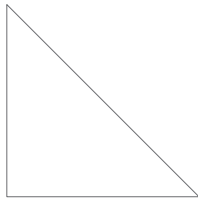
**MX11S**  
900 / 45 / 900  
1.8 kg



**MX12S**  
1200 / 45 / 1200  
2.2 kg



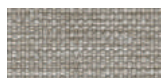
**MX14S**  
900 / 45 / 900  
2.2 kg



**MX15S**  
1200 / 45 / 1200  
2.2 kg

\* Abmessungen in Millimetern: Breite x Tiefe x Höhe

## Stoff Nemo



NE-1 Beige



NE-2 Gelb



NE-3 Orange



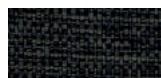
NE-5 Rot



NE-9 Grün



NE-10 Grau



NE-14 Anthrazit



NE-15 Marineblau



NE-16 Schwarz



NE-17 Blau

### Technische Daten:

<b>Material</b>	polyester 100%
<b>Stoffgewicht</b>	366g/m <sup>2</sup>
<b>Scheuetrouren</b>	PN-EN ISO 12947 - 2:2 100,000
<b>Pilling (Knötchenbildung)</b>	skala 1-8, max. 8, PN-EN ISO 105 - B02 (3-4)
<b>Lichteichtheit</b>	skala 1-5, max. 5, PN-EN 1021 - 2, PN-EN 1021 - 1
<b>Reibechtheit nass / trocken</b>	skala 1-5, max. 5, EN ISO 105x12 (nass/trocken (4-5))

## Stoff Runner - zweite Preisgruppe



R-63034 Orange



R-64089 Rot



R-66063 Blau



R-60011 Grau



R-68056 Grün



R-66064 Dunkelblau



R-60999 Schwarz



R-60025 Anthrazit



R-61128 Beige



R-61130 Braun

### Technische Daten:

<b>Material</b>	80% Polyester, 20% recyceltes Polyester
<b>Stoffgewicht</b>	510 g/lm (16.45 oz/lin.yd.)
<b>Scheuetrouren</b>	BS EN ISO 12947-2 70,000 Martindale
<b>Pilling (Knötchenbildung)</b>	skala 1-5, max 5, EN ISO 12945-2 (4-5)
<b>Lichteichtheit</b>	skala 1-8, max 8, EN ISO 105-B02 (5-7)
<b>Reibechtheit nass/trocken</b>	skala 1-5, max 5, EN ISO 105x12 (nass/trocken) 4-5
<b>Akustische Schallabsorption</b>	ISO435
<b>Brandschutznormen</b>	BS EN 1021-2 Streichholz, CA TB 117-2013, BS EN 1021-1 (Zigarette) Class Uno UNI 9175 Class 2, EMME

## Stoff Medley - zweite Preisgruppe



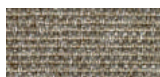
M-68005 Dunkelolivgrün



M-68002 Hellolivgrün



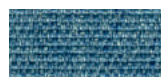
M-68115 Grün



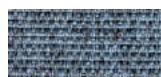
M-61002 Beige



M-67053 Dunkelblau



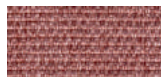
M-67006 Hellblau



M-66008 Grau



M-64019 Rot



M-63064 Pink



M-60999 Schwarz

### Technische Daten:

<b>Material</b>	polyester 100%
<b>Stoffgewicht</b>	510 g/lm (16.45 oz/lin.yd.)
<b>Scheuetrouren</b>	BS EN ISO 12947-2, 75,000 Martindale
<b>Pilling (Knötchenbildung)</b>	Skala 1-5, max. 5, EN ISO 12945-2 (4)
<b>Lichteichtheit</b>	Skala 1-8, max. 8, EN ISO 105-B02 (5-7)
<b>Reibechtheit nass/trocken</b>	Skala 1-5, max. 5, EN ISO 105x12 (nass/trocken (4-5/4-5))
<b>Akustische Schallabsorption</b>	ISO 354
<b>Brandschutznormen</b>	BS EN 1021-1 (Zigarette) BS 476 Partie 7, Class 2 Class Uno UNI 9174 - UNI 8457 CA TB 117-2013 ASTM E 84 Class I

## Stoff Atlantic \* - zweite Preisgruppe



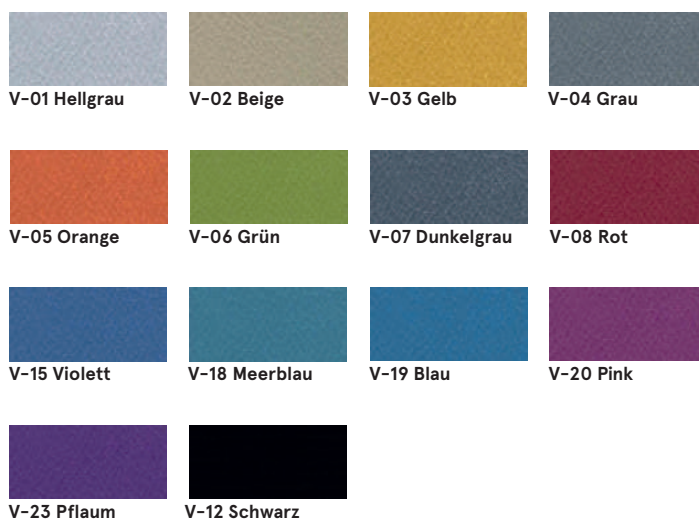
<b>Technische Daten:</b>	
<b>Material</b>	polyester 100%
<b>Stoffgewicht</b>	530 g/lm (17.09 oz/lin.yd.)
<b>Scheuertouren</b>	BS EN ISO 12947-2, 110,000 Martindale
<b>Pilling (Knötchenbildung)</b>	Skala 1-5, max. 5, EN ISO 12945-2 (4-5)
<b>Lichtechtheit</b>	Skala 1-8, max. 8, EN ISO 105-B02 (5-7)
<b>Reibechtheit nass/trocken</b>	Skala 1-5, max. 5, EN ISO 105x12 (nass/trocken (4-5/4-5))
<b>Brandschutznormen</b>	CA TB 117-2013 ASTM E 84 Class I BS EN 1021-2 (streichholz) BS EN 1021-1 (Zigarette)

## Stoff River - zweite Preisgruppe



<b>Technische Daten:</b>	
<b>Material</b>	polyester 100%
<b>Stoffgewicht</b>	300g/m2 (+/- 5%)
<b>Scheuertouren</b>	100,000 Martindale (EN ISO 12947-1,2)
<b>Pilling (Knötchenbildung)</b>	EN ISO 12945-2 (5)
<b>Lichtechtheit</b>	4 (EN ISO 105-B02)
<b>Reibechtheit nass/trocken</b>	Trocken: 4-5, Nass: 3 (EN ISO 105-x12)
<b>Brandschutznormen</b>	BS 5852: Part 1, Zündquelle 0 (Zigarette) BS 5852: Part 1, Zündquelle 1 (Streichholz) En1021 - 2

## Stoff Vita - zweite Preisgruppe



<b>Technische Daten:</b>	
<b>Material</b>	Obermaterial: 98,5% PVC, 1,5% PU Trägergewebe: 50% polyester, 50% Baumwolle
<b>Stoffgewicht /lfm</b>	850g/m2 ± 10% (1190G/lin. m ± 10%)
<b>Scheuertouren</b>	BS EN ISO 5470-2, 100,000 Martindale
<b>Lichtechtheit</b>	6 (ISO 105 - B02)
<b>Reibechtheit nass/trocken</b>	Nass: 4, Trocken: 4 (ISO 105 - X12)
<b>Feuersicherung</b>	BS EN 1021 - (Zigarette) BS EN 1021 - 2 (Streichholz) BS 5852 - (Zündquelle 5) BS 7176 - (Mittlere Gefahr)
<b>Flexes</b>	BS EN ISO 7854 - Method B, 400.000 Flexing cycles
<b>Anti-mikrobiell / Anti-Schimmel</b>	AATCC 147

\* Es besteht die Möglichkeit, das Produkt in vollem Farbspektrum von Atlantic laut dem Musterkatalog Gabriel innerhalb von 8 Wochen zu bestellen

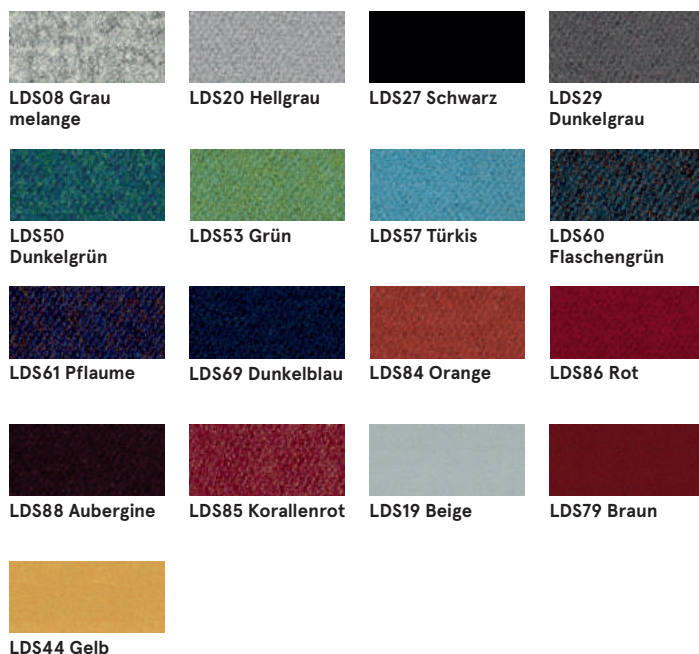


## Stoff Xtreme – dritte Preisgruppe



<b>Technische Daten:</b>	
<b>Material</b>	100% Trevira Clame (CS) 100% Recycling (YS) Schwerentflammbare Polyester. Nicht schwermetallhaltige Farbstoffe.
<b>Stoffgewicht</b>	310 g/m <sup>2</sup> ±5% (435g/lin.m ±5%)
<b>Scheuertouren</b>	60,000 Martindale (CS) 100,000 Martindale (YS)
<b>Lichtechtheit</b>	6 (ISO 105 – B02)
<b>Reibechtheit nass/trocken</b>	Nass: 4, Trocken: 4 (ISO 105 – X12)
<b>Feuersicherung</b>	EN 1021 – 1 (Zigarette), EN 1021 – 2 (Streichholz) BS 7176 Geringe Gefahr, NF P92–507 M1, DIN 4102 B1, UNI 9175 Classe 1 IM, UNI 8456, UNI 9174 & UNI 9177 Classe Uno, ÖNORM B 3825 & A 3800–1 NF D 60–013

## Stoff Synergy – dritte Preisgruppe



<b>Technische Daten:</b>	
<b>Material</b>	95% Virgin Vierge , 5% Poliamid
<b>Stoffgewicht</b>	400g/m <sup>2</sup> ±5% (560 g/lin.m ±5%)
<b>Scheuertouren</b>	Unabhängig zertifiziert ≥100,000 Martindale
<b>Lichtechtheit</b>	5 (ISO 105 – B02)
<b>Reibechtheit nass/trocken</b>	ISO 105 – X12 – Nass: 4, Trocken: 4
<b>Brandschutznormen</b>	EN 1021 – 1 (Zigarette), EN 1021 – 2 (Streichholz), BS 7176 Geringe Gefahr, UNI 9175 Classe 1 IM, ÖNORM B 3825 & A 3800–1

## Stoff Silvertex – dritte Preisgruppe

Es besteht die Möglichkeit, das Produkt in vollem Farbspektrum von Silvertex laut dem Musterkatalog Spradling innerhalb von 15 Werktagen zu bestellen.

### Technische Daten:

<b>Material</b>	Beschichtung: 100% Vinyl Träger: 100% Polyester Hi-Loft™
<b>Stoffgewicht</b>	685 gr/m2
<b>Abriebfestigkeit</b>	>300,000 Zyklen Martindale
<b>UV-Beständigkeit</b>	>= 7 (1000 Std., Blauwollskala)
<b>Kältebruchresistenz</b>	-23°C
<b>Flammschutzausrüstung</b>	NF P 92-503 / M2 EN 1021, Part 1&2 DIN 4102 B2 ÖNORM B 3825, Gruppe I – Schwerbrennbares Verhalten ÖNORM A 3800, Teil I, Qualmbildungsklasse QI – schwachqualmend IMO Res. MSC.307 (88) (2010 FTP Code) Annex I Part 8 (MED) Marine Equipment Directive in its current valid version UNI 9175 (1987) / UNI 9175/FAI (1994) Classe I.IM (uno I EMME) UNE 23.727-90 IR /M2 EN 71-2: 2006+AI: 2007 Safety of Toys – Part 2: Flammability ECE R 118 (replaces Directive 95/28/EC) FMVSS 302 FAR 25/853
<b>Keimresistent</b>	Antimikrobielle Ausrüstung, Antibakterielle Ausrüstung, Antimykotische Ausrüstung

## Stoff Atlas – vierte Preisgruppe

			
AS-531 Orange	AS-501 Pink	AS-651 Rot	AS-681 Dunkelrot
			
AS-391 Braun	AS-781 Marineblau	AS-161 Dunkelgrau	AS-111 Hellgrau
			
AS-971 Hellgün	AS-981 Dunkelgrün		

### Technische Daten:

<b>Material</b>	90% new wool, 10% nylon
<b>Stoffgewicht /lfm</b>	286g/m2, 400g/lm
<b>Scheuertouren</b>	100,000 cykli Martindale, EN ISO 12947
<b>Lichtechtheit</b>	ISO 105 B02: 6-7
<b>Reibechtheit nass/trocken</b>	ISO 105-X12:2001, (wet/dry) 4-5/4-5
<b>Feuersicherung</b>	BS EN 1021-2 Match, BS EN 1021-1 Cigarette, BS 5 5852 Crib 5, BS 5852 ignition source 3, BS 5852 Part 1, NF D 60 013, UNI 9175 1IM, US Cal. Bull. 117-2013

## Stoff Field2 – vierte Preisgruppe

			
FD-463 Gelb	FD-963 Grün	FD-123 Beige	FD-132 Grau
			
FD-142 Anthrazit	FD-662 Rot	FD-673 Blau-rot	FD-782 Marineblau
			
FD-693 Dunkelrot	FD-192 Schwarz		

### Technische Daten:

<b>Material</b>	100% Trevira CS
<b>Stoffgewicht /lfm</b>	321g/m2, 450g/lm
<b>Scheuertouren</b>	100,000 cykli Martindale, EN ISO 12947
<b>Lichtechtheit</b>	ISO 105 B02: 5-7
<b>Feuersicherung</b>	BS EN 1021-2 Match, BS EN 1021-1 Cigarette, BS 5 5852 Crib 5, DIN 4102 B1 FAR 25.853, UNI 9177 classe 1, US Cal. Bull. 117-2013