

Mix - Panneau acoustique mural descriptif technique



.mdd

.mdd, créée en 1993 à Sępólno Krajeńskie en Pologne, est d'abord une histoire d'amitié entre Jaroslaw DABROWSKI et Zbigniew MATTYA.

Depuis l'origine, nous souhaitons incarner un modèle d'entreprise où l'humain est la première des préoccupations. Nous considérons que l'épanouissement personnel de chaque membre de notre équipe, est la clé de notre succès. Garder comme piliers des valeurs familiales participe à ce projet.

Nous créons du mobilier répondant aux besoins spécifiques des espaces de travail. Pour vous permettre de favoriser le travail collaboratif, la créativité et les échanges dans l'entreprise, nous vous proposons un mobilier design, conçu PAR et POUR l'homme. Grâce à notre politique de réinvestissement constant dans l'outil de production nous disposons d'un parc de machines modernes, permettant une fabrication de qualité. Citoyens du monde, nous agissons aujourd'hui en pensant aux générations de demain. Ainsi nous utilisons des matériaux au taux de recyclabilité proche de 95%.

Le monde du travail est en mutation constante. Nous veillons, et collaborons avec des designers et nos clients, pour anticiper et être toujours au plus près du besoin.



Informations générales :

Garantie :

Produits .mdd - **5 ans**.
Composants électriques
et tissu - **2 ans**.

Mélaminé - certifié :



Tissus - certifié :



Densité du panneau :

12 mm - 690 - 750 kg/m³
18 mm - 650 - 690 kg/m³
28 mm - 610 - 630 kg/m³
36 mm - 610 - 630 kg/m³

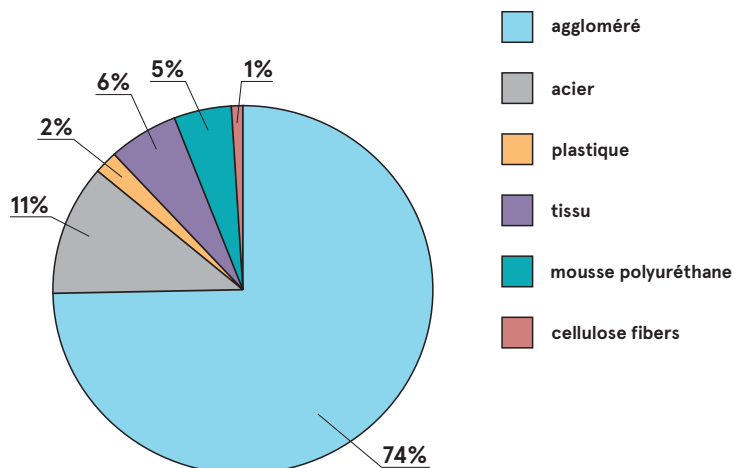
Montage :

le produit est livré pré-assemblé

Emballage :

film d'emballage

Composition des matériaux *:



Recyclabilité **

Recyclable : 35% - Sous-cyclable : 65%

Contenu recyclé

4%

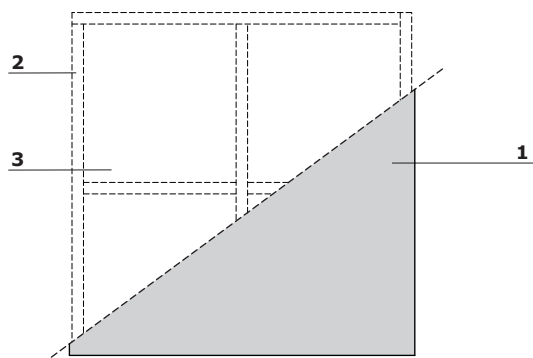
Empreinte carbone Co2

5,3 kg

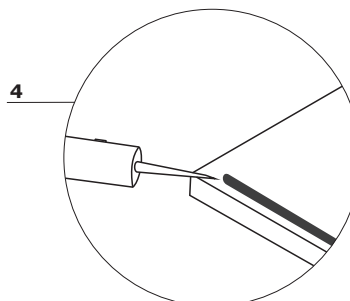
* conformément à la déclaration EPD

** valeurs moyennes pour un représentant du groupe ; les valeurs peuvent varier d'une référence à l'autre

Mix - panneaux muraux	Date 27.03.2023	Ces données sont valides à la date d'élaboration. Les évolutions des produits, si elles ne touchent pas les caractéristiques fondamentales, n'impliquent pas une mise à jour systématique de la fiche technique.	page 2/12 informations générales
-----------------------	--------------------	---	-------------------------------------

Mix - panneaux muraux

1. **Panneaux muraux** - une face tapissée, technologie Sonic - certificat de classe acoustique A
2. **Cadre structurel** - aggloméré
3. **Remplissage** - matériau intissé acoustique haute propriétés d'absorption et de dispersion
4. **Fixations** - Adhésif (1 cartouche de colle suffit pour 6 petits ou 3 grands panneaux) - à commander séparément (symbole BKL1)



Mix - panneaux muraux	Date 27.03.2023	Ces données sont valides à la date d'élaboration. Les évolutions des produits, si elles ne touchent pas les caractéristiques fondamentales, n'impliquent pas une mise à jour systématique de la fiche technique.	page 3/12 descriptif et composition
------------------------------	--------------------	---	--

Mix - panneaux muraux *



MX01P
600 / 28 / 300
1.2 kg



MX01PG
600 / 45 / 300
1.7 kg



MX02P
900 / 28 / 300
1.7 kg



MX02PG
900 / 45 / 300
2.4 kg



MX03P
1200 / 28 / 300
2.1 kg



MX03PG
1200 / 45 / 300
3.2 kg



MX08P
1800 / 28 / 600
5.4 kg



MX08PG
1800 / 45 / 600
5.5 kg

www.mdd.eu



MX09P
2400 / 28 / 600
7.1 kg



MX09PG
2400 / 45 / 600
7 kg



MX04P
300 / 28 / 300
0.4 kg



MX04PG
300 / 45 / 300
1 kg



MX05P
600 / 28 / 600
2.2 kg



MX05PG
600 / 45 / 600
3 kg

* Dimensions exprimées en millimètre : Largeur x Profondeur x Hauteur

Mix - panneaux muraux *



MX06P
900 / 28 / 900
4.3 kg



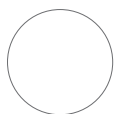
MX06PG
900 / 45 / 900
6 kg



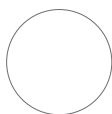
MX07P
1200 / 28 / 1200
7.7 kg



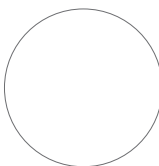
MX07PG
1200 / 45 / 1200
9.6 kg



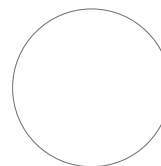
MX10P
600 / 28 / 600
1.7 kg



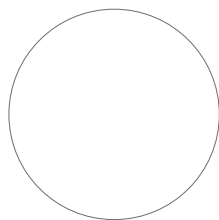
MX10PG
600 / 45 / 600
2.3 kg



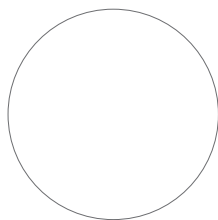
MX11P
900 / 28 / 900
3.7 kg



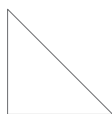
MX11PG
900 / 45 / 900
5.1 kg



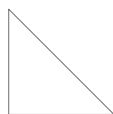
MX12P
1200 / 28 / 1200
5.9 kg



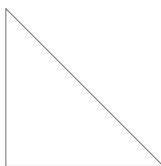
MX12PG
1200 / 45 / 1200
13.5 kg



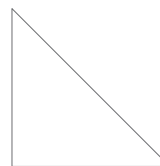
MX13P
600 / 28 / 600
1.3 kg



MX13PG
600 / 45 / 600
1.9 kg



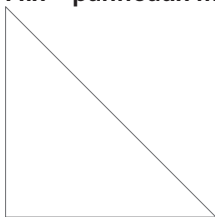
MX14P
900 / 28 / 900
6.2 kg



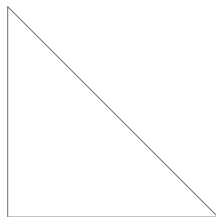
MX164PG
900 / 45 / 900
2.8 kg

* Dimensions exprimées en millimètre : Largeur x Profondeur x Hauteur

Mix - panneaux muraux *



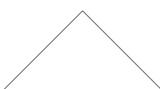
MX15P
1200 / 28 / 1200
8.7 kg



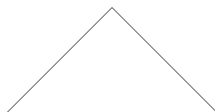
MX15PG
1200 / 45 / 1200
2.2 kg



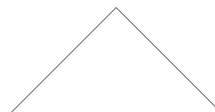
MX16P
900 / 28 / 450
1.7 kg



MX16PG
900 / 45 / 450
2.2 kg



MX17P
1200 / 28 / 600
2.5 kg



MX17PG
1200 / 45 / 600
3.5 kg

* Dimensions exprimées en millimètre : Largeur x Profondeur x Hauteur

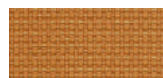
Tissu Nemo



NE-1 Beige



NE-2 Jaune orangé



NE-3 Orange



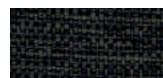
NE-5 Rouge



NE-9 Vert



NE-10 Gris



NE-14 Graphite



NE-15 Bleu marine



NE-16 Noir



NE-17 Bleu

Données techniques :

Composition	polyester 100%
Poids du tissu	366g/m ²
Résistance à l'abrasion	PN_EN ISO 12947 - 2:2 100,000
Résistance au boulochage	scale 1-8, max. 8, PN-EN ISO 105 - B02 (3-4)
Tenue à la lumière	scale 1-5, max. 5, PN-EN 1021 - 2,
Résistance au frottement	PN-EN 1021 - 1 skcale 1-5, max. 5, EN ISO 105x12 (humide/sec) 4-5

Tissu Runner - Tarif Groupe II



R-63034 Orange



R-64089 Rouge



R-66063 Bleu



R-60011 Gris



R-68056 Vert



R-66064 Bleu marine



R-60999 Noir



R-60025 Graphite



R-61128 Beige

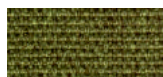


R-68110 Vert foncé

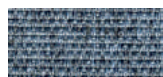
Données techniques :

Composition	80% polyester, 20% polyester recyclé post-consommation
Poids du tissu	510 g/lm (16.45 oz./lin.yd.)
Résistance à l'abrasion	BS EN ISO 12947-2 70,000 Martindale
Résistance au boulochage	scale 1-5, max 5, EN ISO 12945-2 (4-5)
Tenue à la lumière	scale 1-8, max 8, EN ISO 105-B02 (5-7)
Résistance au frottement	scale 1-5, max 5, EN ISO 105x12 (humide/sec) 4-5
Absorption acoustique	ISO 354
Normes au feu	BS EN 1021-2 allumette, CA TB 117-2013, BS EN 1021-1 (cigarette) Class Uno UNI 9175 Class 2, EMME

Tissu Medley - Tarif Groupe II



M-68005 Olive foncée



M-66008 Gris



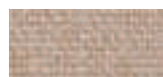
M-64019 Rouge



M-63064 Rose



M-60999 Noir



M-61189 Beige



M-60003 Gris clair



M-62054 Moutarde



M-62002 Jaune



M-66010 Bleu



M-65011 Gris-violet



M-63017 Rouille



M-67006 Bleu clair

Données techniques :

Composition	polyester 100%
Poids du tissu	510 g/lm (16.45 oz./lin.yd.)
Résistance à l'abrasion	BS EN ISO 12947-2, 75,000 Martindale
Résistance au boulochage	scale 1-5, max. 5, EN ISO 12945-2 (4)
Tenue à la lumière	scale 1-8, max. 8, EN ISO 105-B02 (5-7)
Résistance au frottement	scale 1-5, max. 5, EN ISO 105x12 (humide/sec) (4-5/4-5)
Absorption acoustique	ISO 354
Normes au feu	BS EN 1021-1 (cigarette) BS 476 Class 2 Class Uno UNI 9174 - UNI 8457 CA TB 117-2013 ASTM E 84 Class I

Tissu Atlantic * - Tarif Groupe II



Données techniques :

Composition	polyester 100%
Poids du tissu	530 g/lm (17.09 oz/lin.yd.)
Résistance à l'abrasion	BS EN ISO 12947-2, 110,000 Martindale
Résistance au boulochage	scale 1-5, max. 5, EN ISO 12945-2 (4-5)
Tenue à la lumière	scale 1-8, max. 8, EN ISO 105-B02 (5-7)
Résistance au frottement	scale 1-5, max. 5, EN ISO 105x12 (humide/sec (4-5/4-5))
Normes au feu	CA TB 117-2013 ASTM E 84 Class I BS EN 1021-2 (allumette) BS EN 1021-1 (cigarette)

Tissu Vita - Tarif Groupe II



Données techniques :

Composition	Surface: 98,5% PVC, 1,5% PU Couche Intérieure: 50% polyester, 50% Coton
Poids du tissu	850g/m2 ± 10% (1190G/lin. m ± 10%)
Résistance à l'abrasion	BS EN ISO 5470-2, 100,000 Martindale
Tenue à la lumière	6 (ISO 105 - B02)
Résistance au frottement	humide: 4, sec: 4 (ISO 105 - X12)
Normes au feu	BS EN 1021 - (cigarette) BS EN 1021 - 2 (allumette) BS 5852 - (Ignition Source) BS 7176 - (Medium Hazard)
Résistance à la flexion	BS EN ISO 7854 - Method B, 400.000 Flexing cycles
Traitement anti-microbien / antibactérien	AATCC 147

Tissu Mica - Tarif Groupe II



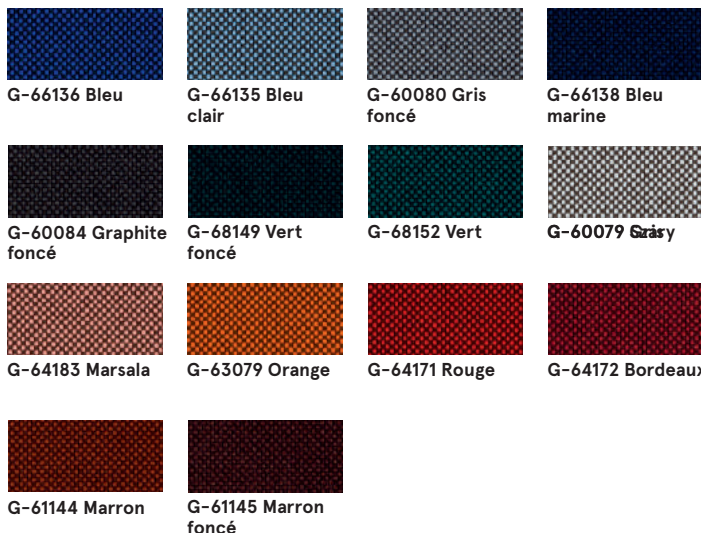
Données techniques :

Composition	polyester recyclé post-consommation 97%, polyester 3%
Poids du tissu	305g/lm
Résistance à l'abrasion	60,000 frotte la martindale (EN ISO 12947-2)
Résistance au boulochage	échelle 1-5, max. 5 - EN ISO 12945-2, 4-5
Tenue à la lumière	échelle 1-8, max. 8 - EN ISO 105-B02, 5-8
Résistance au frottement	sec: 4-5, humide: 4-5, échelle 1-5, max. 5 - EN ISO 105x12
Normes au feu	CA TB 117-2013 ASTM E 84 Classe I Cigarette BS EN 1021-1 Correspondance BS EN 1021-2 BS 476 partie 7 classe I

* Il est possible de commander l'ensemble des références Atlantic de l'offre Gabriel (hors standard MDD), sous un délai de 8 semaines.

Mix - panneaux muraux	Date 27.03.2023	Ces données sont valides à la date d'élaboration. Les évolutions des produits, si elles ne touchent pas les caractéristiques fondamentales, n'impliquent pas une mise à jour systématique de la fiche technique.	page 8/12
			coloris

Tissu Go Check - Tarif Groupe II



Données techniques :

Composition	100% Trevira CS
Poids du tissu	435g/lm
Résistance à l'abrasion	80,000 frotte la martindale (EN ISO 12947-2)
Résistance au boulochage	échelle 1-5, max. 5 - EN ISO 12945-2, 5
Tenue à la lumière	échelle 1-8, max. 8 - EN ISO 105-B02, 5-8
Résistance au frottement	sec: 4-5, humide: 4-5, échelle 1-5, max. 5 - EN ISO 105x12
Normes au feu	BS EN 1021 1 & 2 Cigarette et Match Cigarette BS EN 1021-1 BS 5852 Berceau 5 BS 7176 Risque moyen DIN 4102 - B1 NFP 92-503 / 504/505 M1 ÖNORM A3800-B1-B3825-Q1 Royaume-Uni Classe Uno UNI 9175 Classe 1 I EMME FAR / JAR 25.853 (a) (i) (ii) CA TB 117-2013 DIN EN 13501-1 B-s1, d0 AM 18 - NF D 60-013- (uniquement pour tissu)

Tissu Charles * - Tarif Groupe II

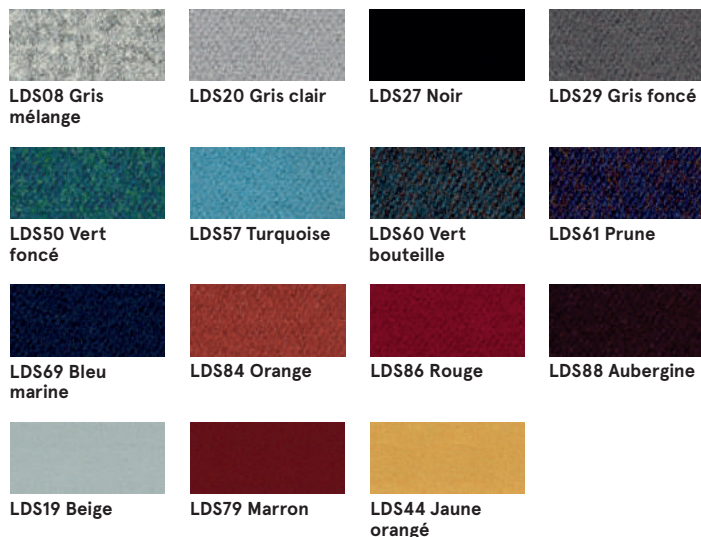


Données techniques :

Composition	100% polyester
Poids du tissu	433g/m2
Résistance à l'abrasion	90,000 cycles de martindale (EN ISO 12947-2)
Résistance au boulochage	EN ISO 12945-2, 5
Tenue à la lumière	EN ISO 105-B02, 5
Résistance au frottement	sec: 4-5, humide: 4-5, EN ISO 105x12
Normes au feu	EN 1021, 1

* Il est possible de commander l'ensemble des références Charles de l'offre Dekoma (hors standard MDD), en délai de livraison standard.

Tissu Synergy - Tafir Groupe III



Données techniques :

Composition	95% Virgin wool, 5% Polyamide
Poids du tissu	400g/m ² (560g/lm)
Résistance à l'abrasion	100.000 Martindale
Tenue à la lumière	ISO 105 - B02 5
Résistance au frottement	EN ISO 105x12 (sec/humide) 4-4
Normes au feu	EN 1021 - 1&2 (cigarette & match) BS 7176 Low Hazard NF D 60-013 ÖNORM B 3825 & A 3800-1 (58 kg/m ³ CMHR Foam) UNI 9175 Classe 1 IM EN 13501-1 Adhered Class D, s1, d0 IMO FTP Code (Part 8) The Furniture and Furnishing (Fire) (Safety) Regulations 1988 (Domestic Cigarette and Match) BS 5852 Ignition Source 5 when FR treated BS 7176 Medium Hazard when FR treated EN 13501-1 Adhered Class B, s1, d0 when FR treated EN 13501-1 Un-adhered Class D, s2, d0 when FR treated BS 5867-2: Type B Curtains & Drapes when FR treated

Tissu Silvertex - Tarif Groupe II

Données techniques :

Composition	couche supérieure : 100% vinyle support : 100% polyester Hi-Loft™
Poids du tissu	685 gr/m ²
Résistance à l'abrasion	>300,000 tours Martindale
Résistance UV	>= 7 (1000 heures, DIN 54004 / NTC 1479 - laine bleue)
Temp. extrêmes	-23°C
Réaction au feu	NF P 92-503 / M2 EN 1021, Part 1&2 DIN 4102 B2 ÖNORM B 3825, Gruppe I - Schwerbrennbares Verhalten ÖNORM A 3800, Teil I, Qualmbildungsklasse QI - schwachqualmend IMO Res. MSC.307 (88) (2010 FTP Code) Annex I Part 8 (MED) Marine Equipment Directive in its current valid version UNI 9175 (1987) / UNI 9175/FAI (1994) Classe I.IM (uno I EMME) UNE 23.727-90 IR /M2 EN 71-2: 2006+A1: 2007 Safety of Toys - Part 2: Flammability ECE R 118 (replaces Directive 95/28/EC) FMVSS 302 FAR 25/853
Revêtement protecteur	Protection Antimicrobienne, Protection Anti

Il est possible de commander l'ensemble des références Silvertex de l'offre Spradling, délai standard mdd.

Tissu Tessa - Tarif Groupe III



T-08 Crème



T-09 Beige



T-05 Gris



T-12 Marron foncé

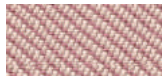


T-03 Gris foncé

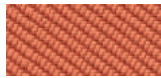
Données techniques :

Composition	95% polyester, 5% acrylique
Poids du tissu	500g/m ²
Résistance à l'abrasion	75,000 cycles de martindale (EN ISO 12497-2)
Résistance au boulochage	EN ISO 12945-2, 4-5
Tenue à la lumière	EN ISO 105-B02, 4
Résistance au frottement	sec: 4-5, humide: 4-5, EN ISO 105x12

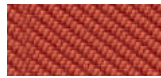
Tissu Oceanic - Tarif Groupe III



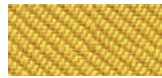
O-16 Rose



O-05 Corail



O-12 Rouge



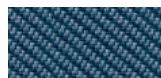
O-07 Jaune



O-04 Vert clair



O-15 Bleu clair



O-11 Bleu



O-13 Gris clair



O-08 Gris foncé



O-01 Noir

Données techniques :

Composition	100% post-consumer recycled polyester
Poids du tissu	497g/m ²
Résistance à l'abrasion	100,000 cycles de martindale (EN ISO 12947-2)
Résistance au boulochage	EN ISO 12945-2, 5
Tenue à la lumière	EN ISO 105-B02, 5
Résistance au frottement	sec: 4, humide: 4, EN ISO 105x12
Normes au feu	EN 1021, - 1&2 (Cigarette and Match) BS 7176 Low Hazard BS 5852 Ignition Source BS 7176 Medium Hazard

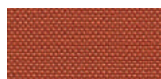
Tissu Quest - Tarif Groupe III



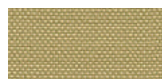
Q-26 Rose



Q-25 Orange



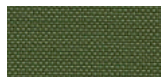
Q-24 Rouge



Q-21 Jaune pastel



Q-19 Beige



Q-18 Olive



Q-13 Vert clair



Q-07 Bleu clair



Q-08 Bleu marine



Q-04 Graphite

Données techniques :

Composition	100% post-consumer recycled polyester
Poids du tissu	330g/m ²
Résistance à l'abrasion	100,000 cycles de Martindale (EN ISO 12947-2)
Tenue à la lumière	EN ISO 105-B02, 4-6
Résistance au frottement	sec : 4, humide : 4, EN ISO 105x12
Normes au feu	EN 1021, - 1&2 (Cigarette and Match) BS 7176 Low Hazard UNI 9175 Classe 1 IM BS 476 Part 7 Class 1Y (Adhered) EN 13501-1 Adhered Class B, s1, d0 EN 13501-1 Un-adhered Class B, s1, d0 BS 5852 Ignition Source 5 with EnviroFlam5 BS 7176 Medium Hazard with EnviroFlam5 IMO FTP Code (Part 8) with EnviroFlam5

Tissu Grain - Tarif Groupe III



GR-64249 Rose



GR-62122 Jaune



GR-62016 Orange clair



GR-63117 Orange



GR-68243 Olive



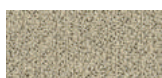
GR-66236 Bleu ciel



GR-66232 Bleu marine



GR-60301 Gris



GR-61252 Beige



GR-61250 Blanc

Données techniques :

Composition	92% post-consumer recycled polyester 8% polyester
Poids du tissu	615g/m ²
Résistance à l'abrasion	100,000 cycles de martindale (EN ISO 12947-2)
Résistance au boulochage	EN ISO 12945-2, 5
Tenue à la lumière	EN ISO 105-B02, 5-7
Résistance au frottement	sec: 4-5, humide: 4-5, EN ISO 105x12
Normes au feu	BS EN 1021 1&2 Cigarette and Match BS EN 1021-1 Cigarette CA TB 117-2013

Tissu Atlas – Tarif Groupe IV



AS-531
Orange



AS-501 Rose



AS-651 Rouge



AS-681 Bordeaux



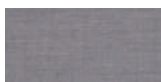
AS-391 Marron



AS-781 Bleu
marine



AS-161 Gris
foncé



AS-111 Gris clair



AS-971 Vert
clair



AS-981 Vert
foncé

Données techniques :

Composition	90% laine vierge, 10% nylon
Poids du tissu	286g/m ² , 400g/ml
Résistance à l'abrasion	100,000 tours Martindale, EN ISO 12947
Tenue à la lumière	ISO 105 B02: 6-7
Résistance au frottement	ISO 105-X12:2001, (humide/sec) 4-5/4-5
Normes au feu	BS EN 1021-2 Match, BS EN 1021-1 Cigarette, BS 5 5852 Crib 5, BS 5852 ignition source 3, BS 5852 Part 1, NF D 60 013, UNI 9175 1IM, US Cal. Bull. 117-2013