

Hana

technische Beschreibung



.mdd

MDD Büromöbelfabrik befindet sich seit Jahren in Gruppe der besten Produzenten, die auf Büromöbel spezialisiert sind.

Von unserer Qualität zeugen die von uns erhaltenen Auszeichnungen sowie die immer steigende Nachfrage nach den von uns angebotenen Produkten.

Die Realien des heutigen Markts erfordern ständiges Verbessern der Qualität - sowohl des Produkts als auch der Tätigkeiten innerhalb der Firma. Dies betrifft vor allem, neben Qualität dre Unternehmen verlaufenden Prozesse, Handelsdienstleistung und Marketing. MDD gehört mit Sicherheit zu den Unternehmen, die für alle erwähnten Bedingungen sorgen, da siese die Grundlage des ökonomischen Firmenerfolgs sind.

Die ständigen Investitionen in den Maschinenpark, Optimierung der Verwaltungssysteme und Erweiterung der Fläche von Produktionshallen lassen uns die Zeit reduzieren, die für die Produktion eines hochqualotativen, fertigen Produkts nötig ist.

Unsere langjährige Erfahrung im Bereich von Produktion der Büromöbel bestätigt eine Referenzliste der Firmen und Institutionen, die unsere Leistungsfähigkeit und komplexen Service zu schätzen wissen. Umweltschutzpolitik... ist eine von unseren Prioritäten.

Ständig investieren wir in die Ausstattung, die uns Energie erhalten lässt. Die industriellen Abfälle werden bei MDD mit höchster Aufmerksamkeit recycelt. MDD hat zahlreiche Zertifikate, die unsere Sorge um Abfallverwertung bestätigen. Alle von uns gebrauchten Materialien sind umweltfreundklich und alle unsere Produkte haben Recyclingquote von 95%.



Allgemeine Informationen:

Gewährleistung:

MDD-Produkte - **5 Jahre.**
Elektrische Bestandteile und Stoffe
- **2 Jahre.**

Plattendichte:

12 mm - 690 - 750 kg/m³
18 mm - 650 - 690 kg/m³
28 mm - 610 - 630 kg/m³
36 mm - 610 - 630 kg/m³

Zertifikat - Melaminplatte:



Zertifikat - der Stoff:



Montage:

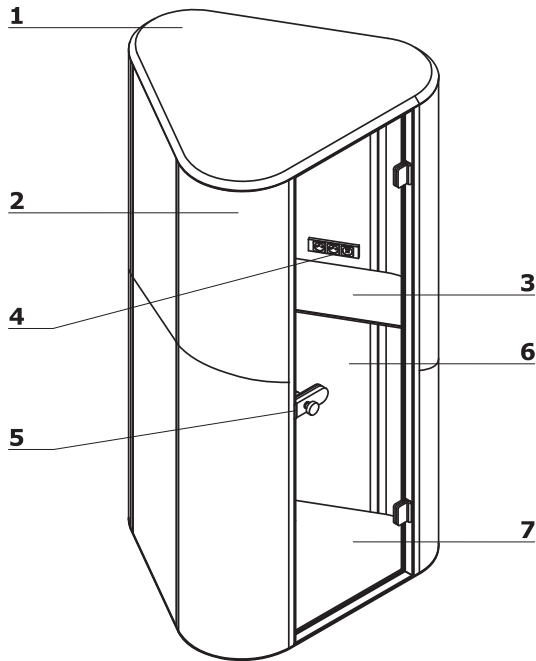
Produkt wird in Elementen geliefert

Verpackung:

Holzboxen

<p>Hana</p>	<p>Datum der Vorbereitung 15.11.2019</p>	<p>Die in diesem Dokument enthaltenen Daten sind am Tag der Erstellung gültig. Produktänderung erfordert keine systematische Aktualisierung des Dokuments, wenn sie Grundeigenschaften davon nicht betroffen sind.</p>	<p>Seite 2/6 Allgemeine Informationen</p>
--------------------	--	--	--

Schallschutzkabinen Hana



1. Oberplatte:

* außen - gepolstert, in Schwarz - LDS27

* innen - Spanplatte 12 mm gepolstert, in Schwarz - LDS27, 2-Punkt-Beleuchtung, zwei leise Lüfter

2. Korpus - Rahmen aus Spanplatte, beidseitig gepolstert

3. Fachboden - MDF-Platte 28 mm, lackiert, Größe: 1070x388x28 mm, Schwarz

4. Mediabox - 2x230V + 1xUSB + 1xUSB-Typ C

5. Drehknopf - Metall, pulverbeschichtet, Farbe: Schwarz

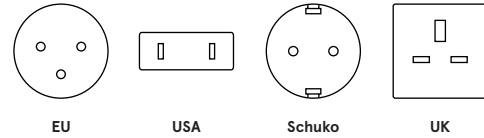
6. Tür - Hartglas 8 mm, durchsichtig

7. Unterplatte:

* außen - gepolstert, in Schwarz - LDS27

* innen - Spanplatte 18 mm, Teppichboden, Farbe: anthrazit

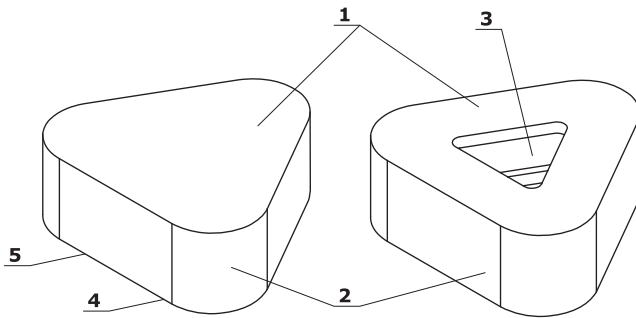
Elektrisches System:



Zusätzliche Informationen:

- Zertifizierte Sonic-Technologie in Akustikpaneelen verwendet
- Geräuschreduzierung bis zu 37 dB (sogenannte Schalldämmung)
- automatischer Lichtschalter wird gleichzeitig das Lüftungssystem aktiviert
- 2 Lüfter: 1 Lüftungs- und 1 Abluftventilatoren; Lautstärke 14dB, Produktivität 90m³/h

Puff



1. Sitz - stoffbezogen, mit 60 mm dickem Schaumstoff gefüllt

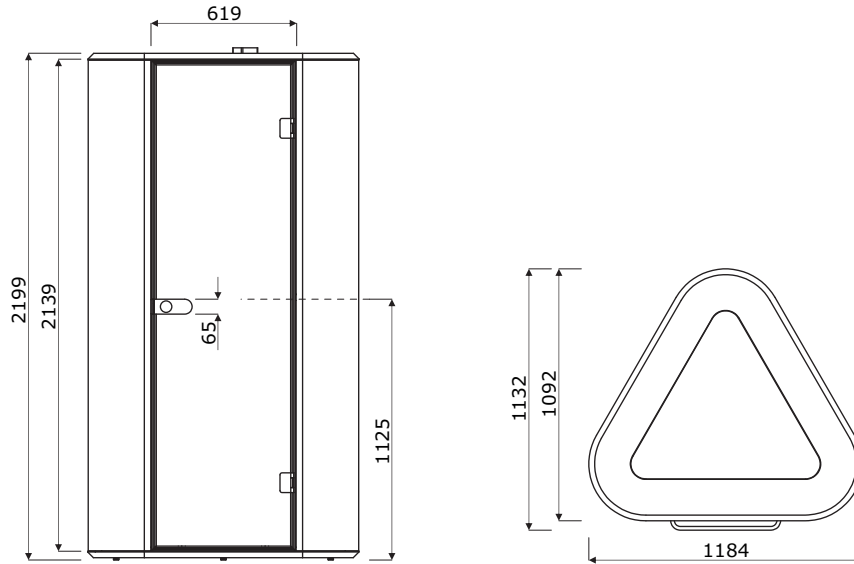
2. Korpus - Rahmen aus Spanplatte

3. Blumentopf - 470 mm tief

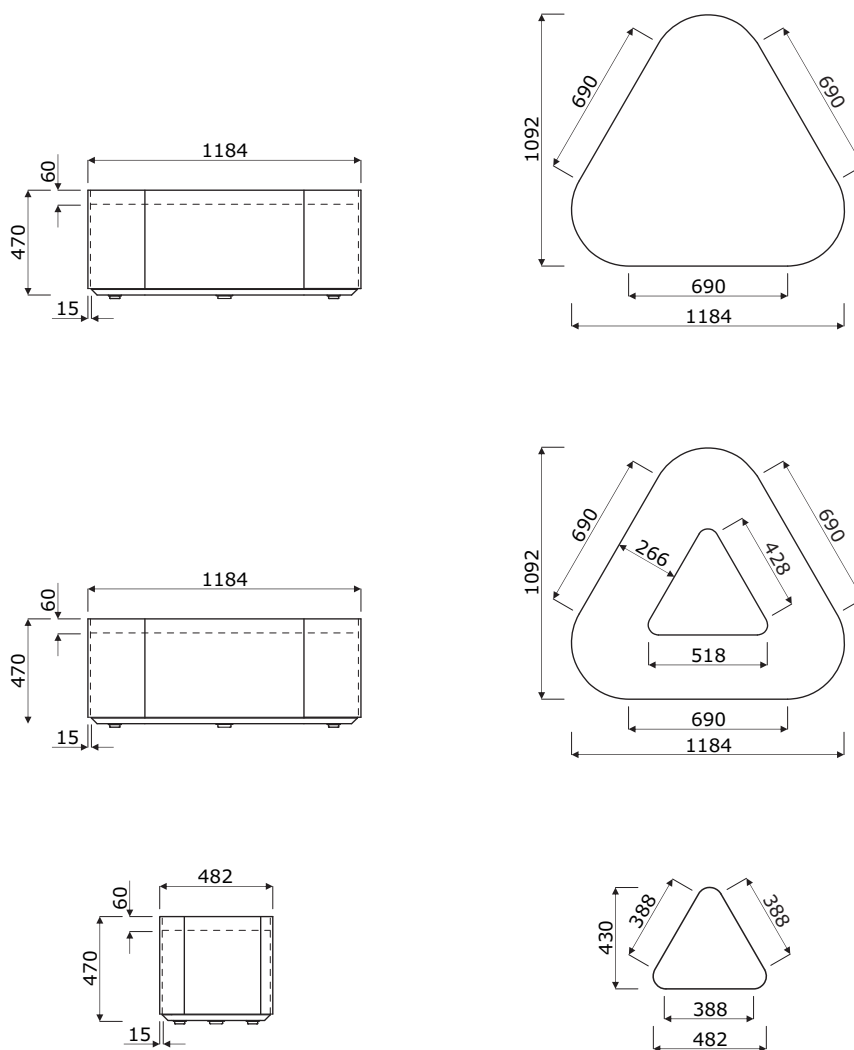
4. Füßchen - aus Kunststoff, 3 Stück

5. Basis - MDF lackiert, Farbe: schwarz

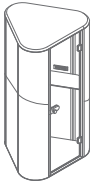
Abmessungen - Schallschutzkabinen



Abmessungen - Puff



Schallschutzkabinen



HN01
1184 / 1092 / 2217
340 kg

Puff



HN02
1184 / 1092 / 470
50 kg

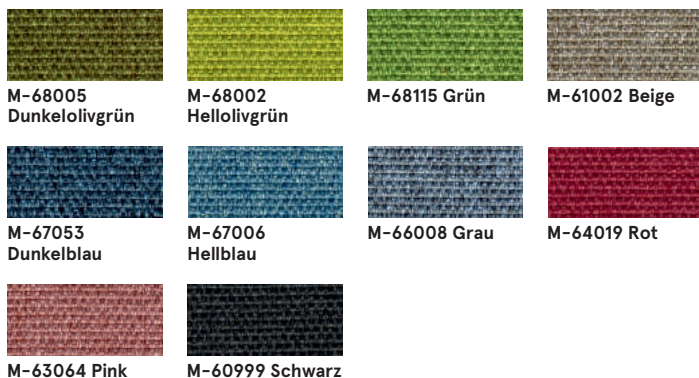


HN03
1184 / 1092 / 470
47 kg



HN04
502 / 450 / 470
20 kg

Stoff Medley - zweite Preisgruppe



M-68005
Dunkelolivgrün

M-68002
Hellolivgrün

M-68115 Grün

M-61002 Beige



M-67053
Dunkelblau



M-67006
Hellblau



M-66008 Grau



M-64019 Rot



M-63064 Pink



M-60999 Schwarz

Technische Daten:

Material	polyester 100%
Stoffgewicht	510 g/lm (16.45 oz/lin.yd.)
Scheuertouren	BS EN ISO 12947-2, 75,000 Martindale
Pilling (Knötchenbildung)	Skala 1-5, max. 5, EN ISO 12945-2 (4)
Lichtechtheit	Skala 1-8, max. 8, EN ISO 105-B02 (5-7)
Reibechtheit nass/trocken	Skala 1-5, max. 5, EN ISO 105x12 (nass/trocken (4-5/4-5))
Akustische Schallabsorption	ISO 354
Brandschutznormen	BS EN 1021-1 (Zigarette) BS 476 Partie 7, Class 2 Class Uno UNI 9174 - UNI 8457 CA TB 117-2013 ASTM E 84 Class I

Stoff River - zweite Preisgruppe



RV21 Beige

RV24 Hellbraun

RV28 Dunkelbraun

RV34 Grüngrau



RV38 Dunkelgrün



RV41 Senfgelb



RV51 Orange



RV79 Dunkelblau



RV87 Meerblau



RV91 Grau

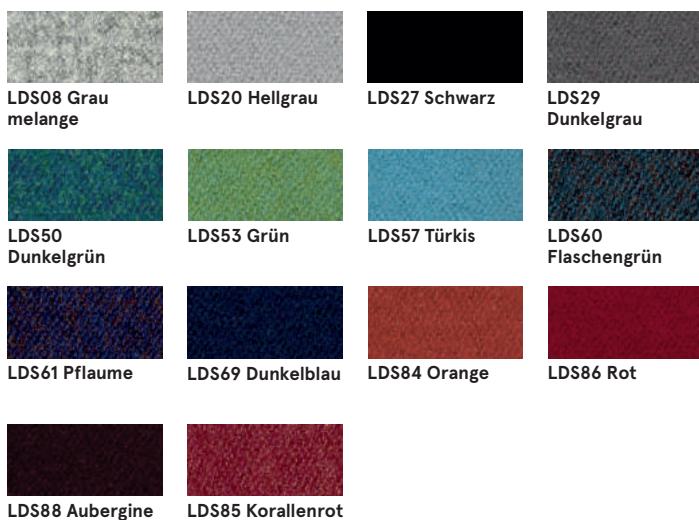


RV100 Schwarz

Technische Daten:

Material	polyester 100%
Stoffgewicht	300g/m2 (+/- 5%)
Scheuertouren	100,000 Martindale (EN ISO 12947-1,2)
Pilling (Knötchenbildung)	EN ISO 12945-2 (5)
Lichtechtheit	4 (EN ISO 105-B02)
Reibechtheit nass/trocken	Trocken: 4-5, Nass: 3 (EN ISO 105-x12)
Brandschutznormen	BS 5852: Part 1, Zündquelle 0 (Zigarette) BS 5852: Part 1, Zündquelle 1 (Streichholz) En1021 - 2

Stoff Synergy - dritte Preisgruppe



LDS08 Grau
melange

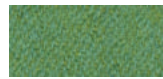
LDS20 Hellgrau

LDS27 Schwarz

LDS29
Dunkelgrau



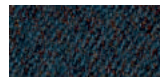
LDS50
Dunkelgrün



LDS53 Grün



LDS57 Türkis



LDS60
Flaschengrün



LDS61 Pflaume



LDS69 Dunkelblau



LDS84 Orange



LDS86 Rot



LDS88 Aubergine



LDS85 Korallenrot

Technische Daten:

Material	95% Virgin Viergr, 5% Poliamid
Stoffgewicht	400g/m2 ±5% (560 g/lin.m ±5%)
Scheuertouren	Unabhängig zertifiziert ≥100,000 Martindale
Lichtechtheit	5 (ISO 105 - B02)
Reibechtheit nass/trocken	ISO 105 - X12 - Nass: 4, Trocken: 4
Brandschutznormen	EN 1021 - 1 (Zigarette), EN 1021 - 2 (Streichholz), BS 7176 Geringe Gefahr, UNI 9175 Classe 1 IM, ÖNORM B 3825 & A 3800-1