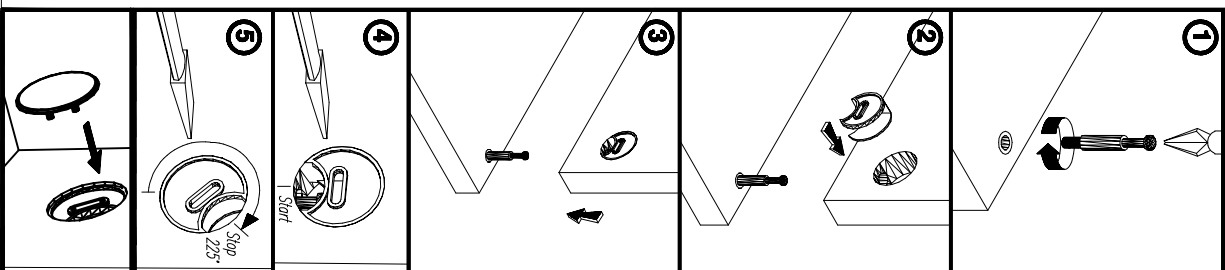
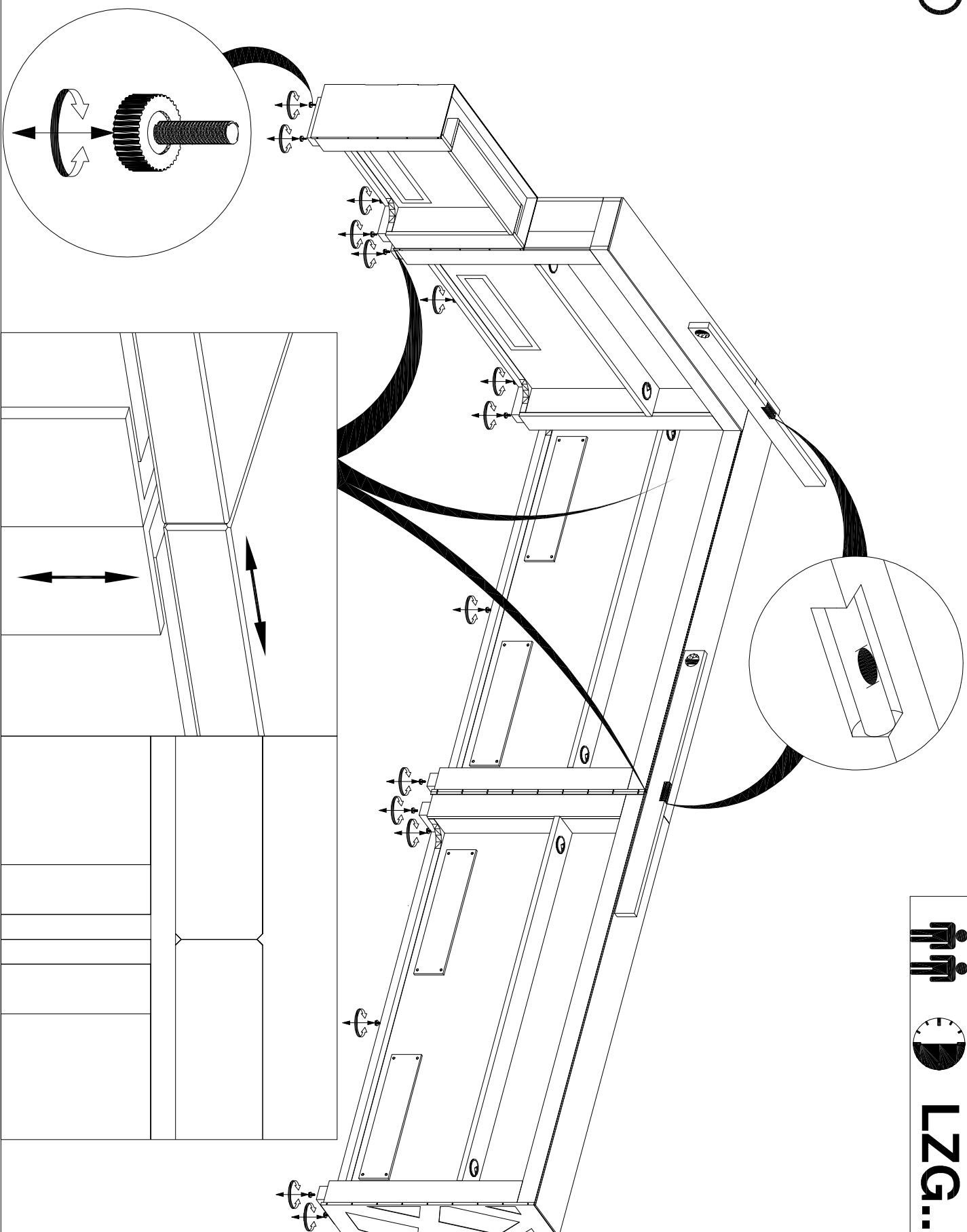
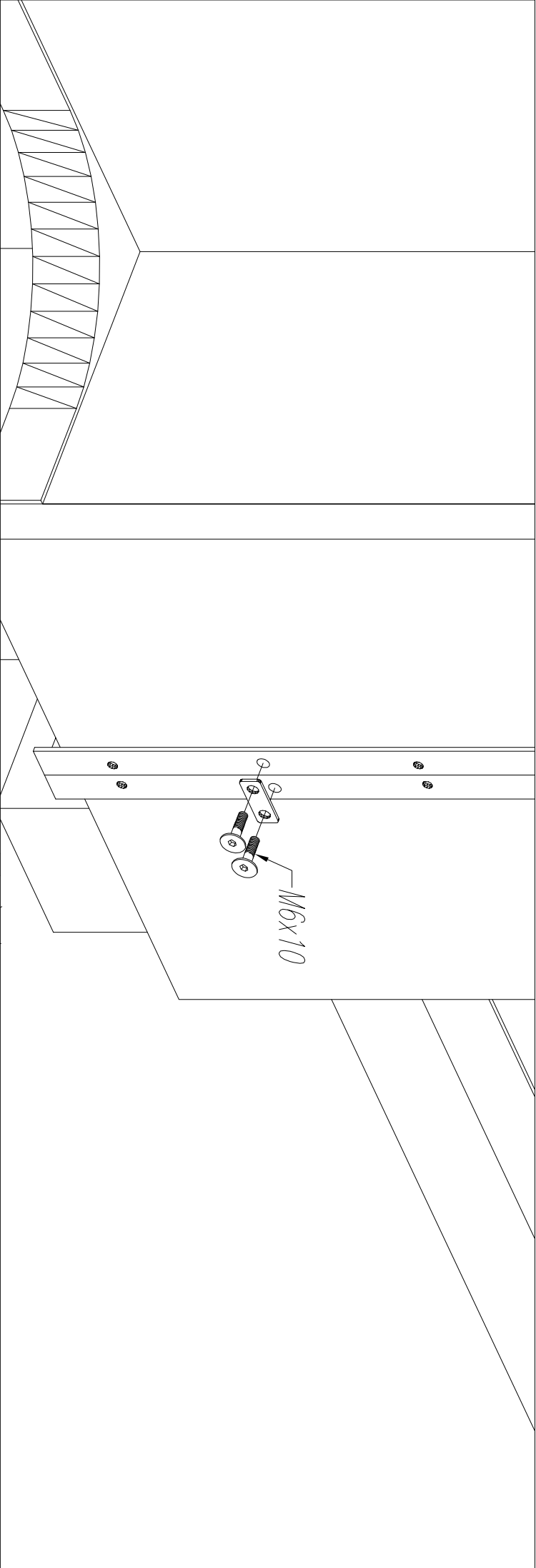




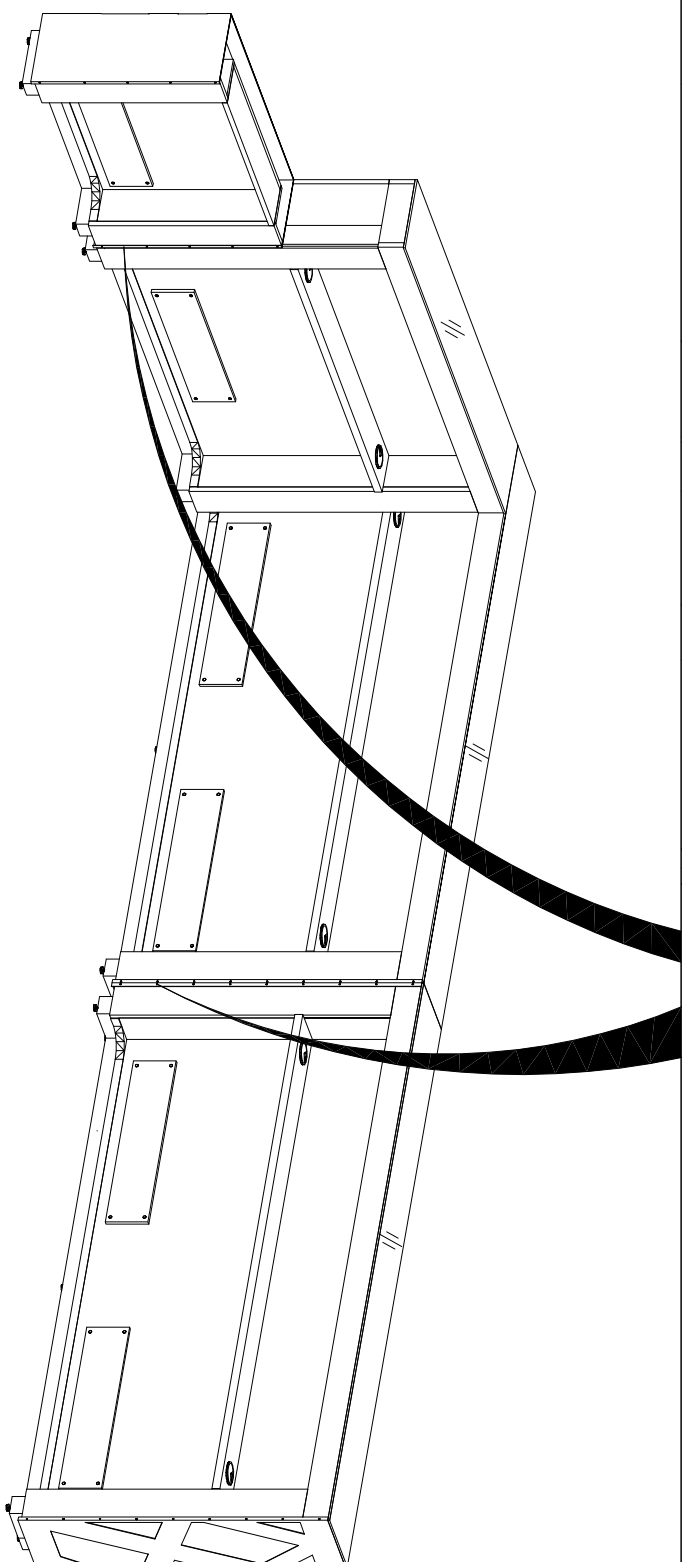
LZG...

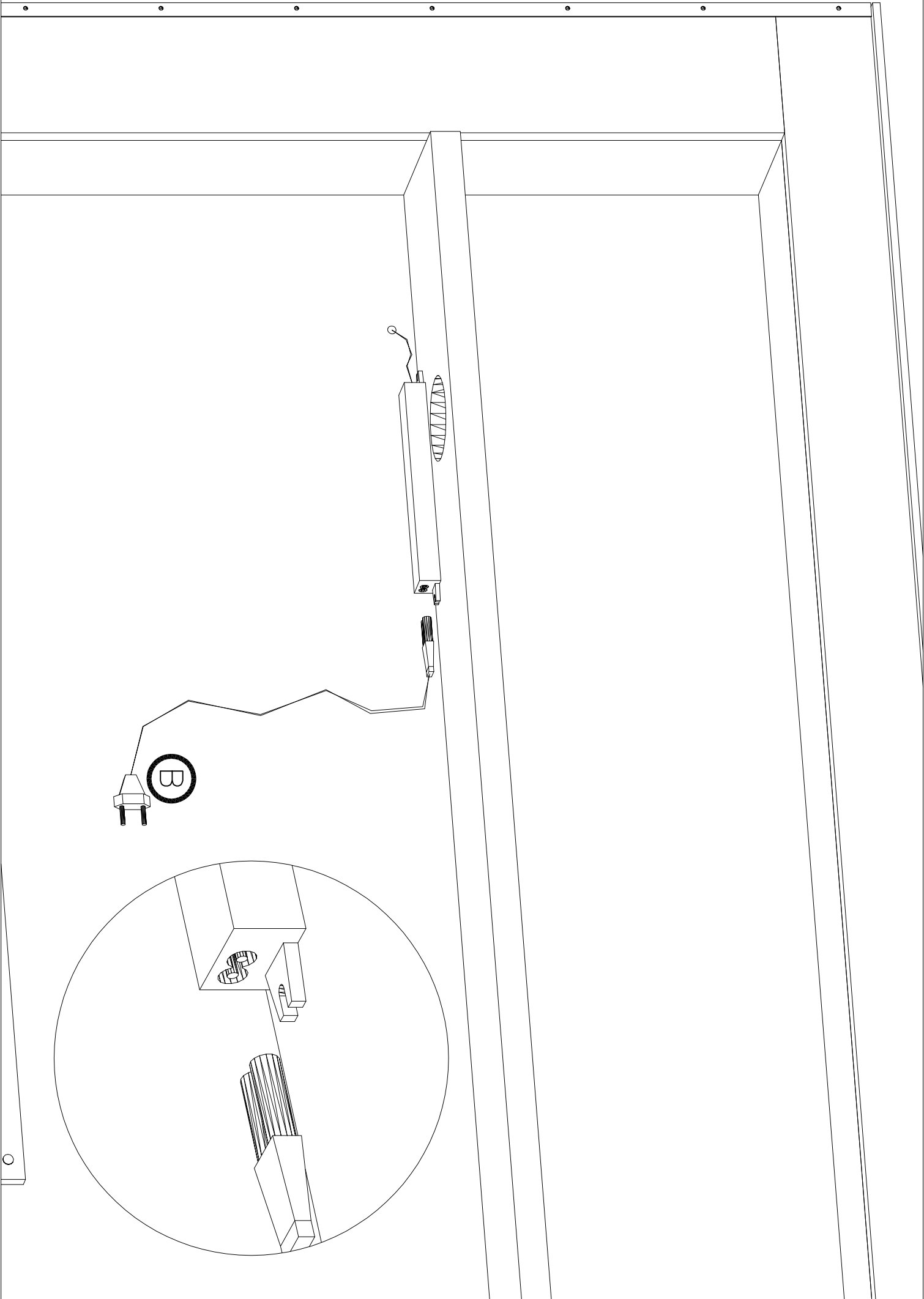
KOLENOŚĆ MONTAŻU
MIMOSPODOW.
THE FITTINGS SEQUENCE OF THE
CAM.
DIE MONTAGEABFOLGE VON
EXZENTERN.

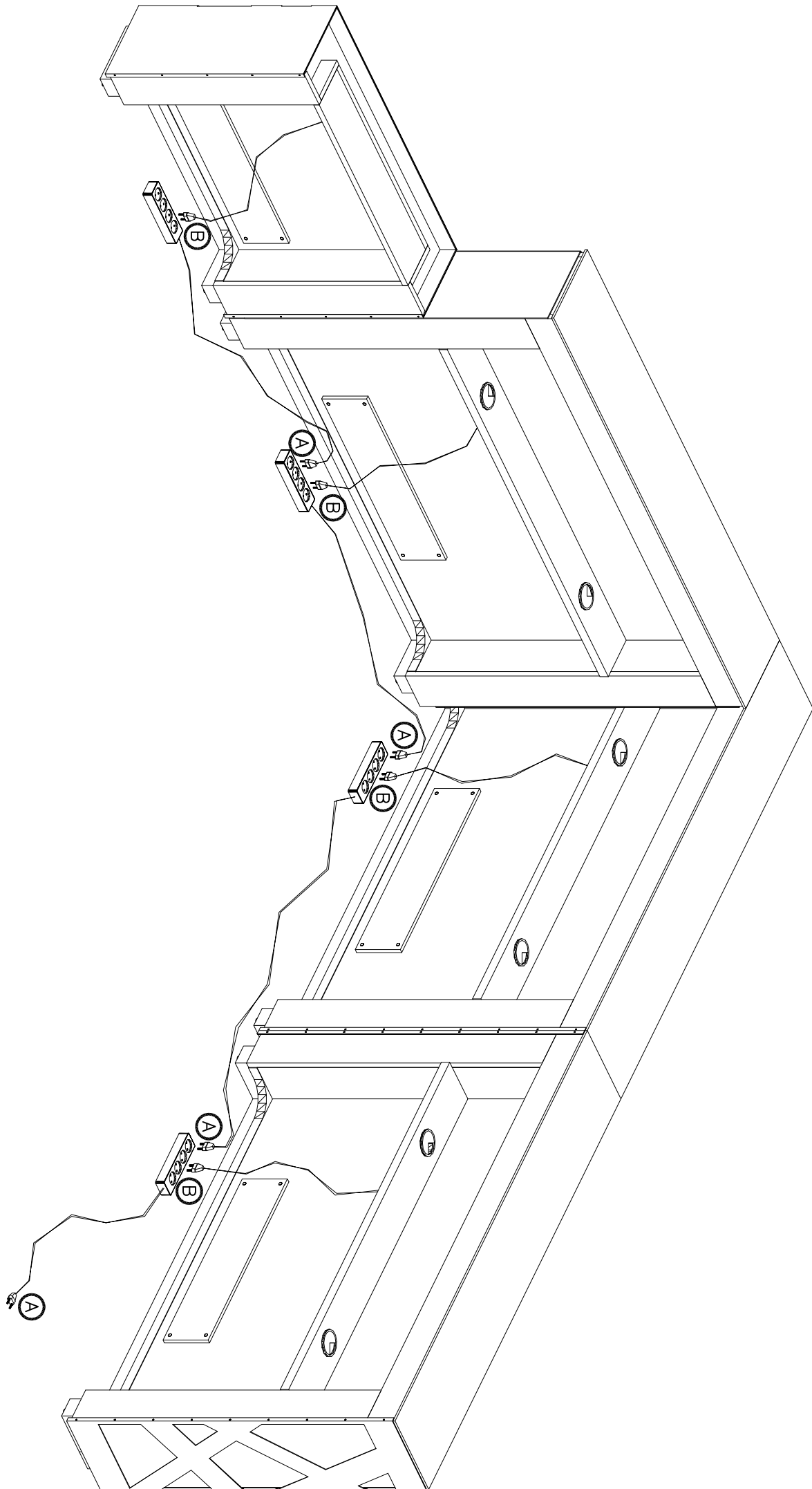


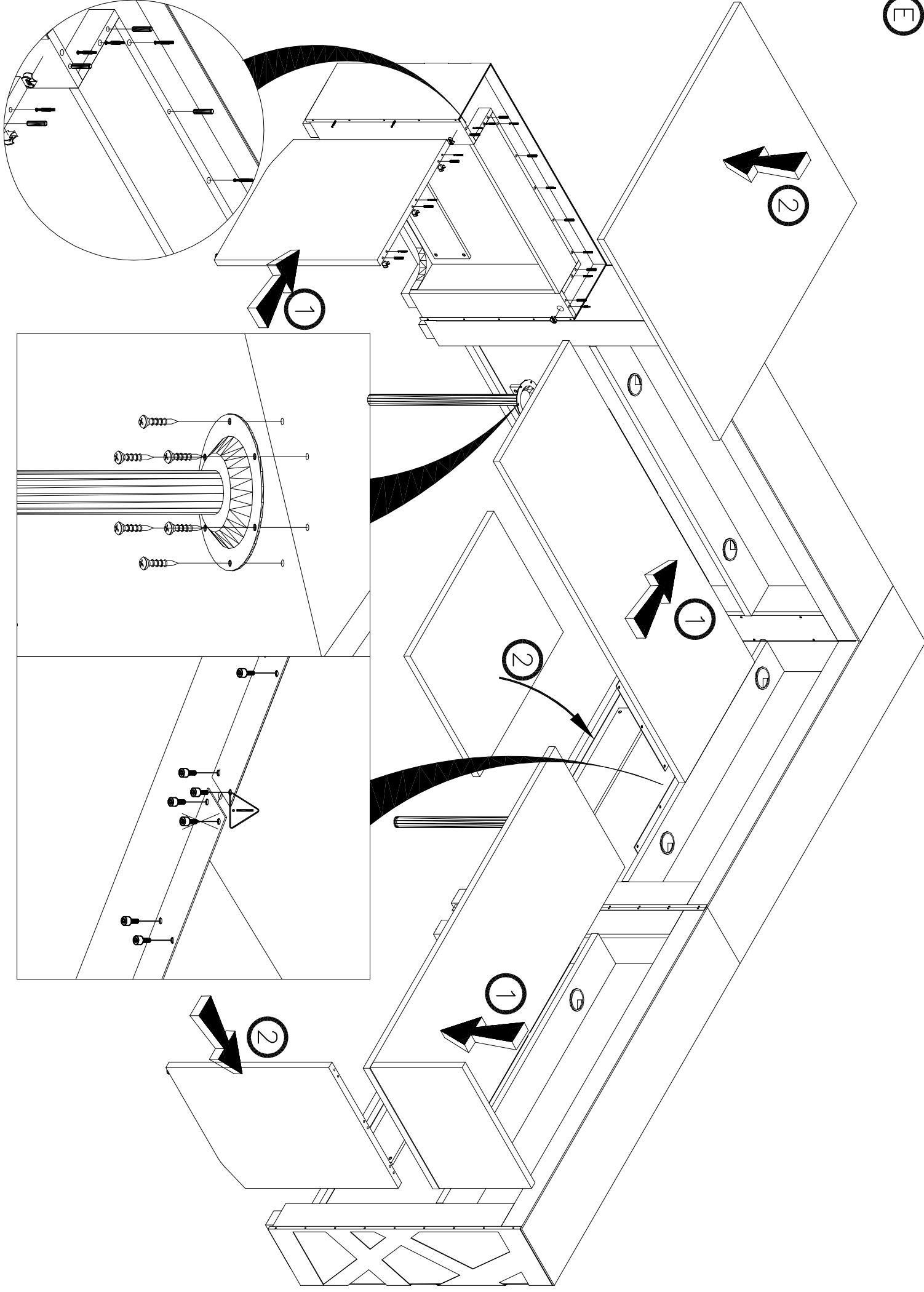


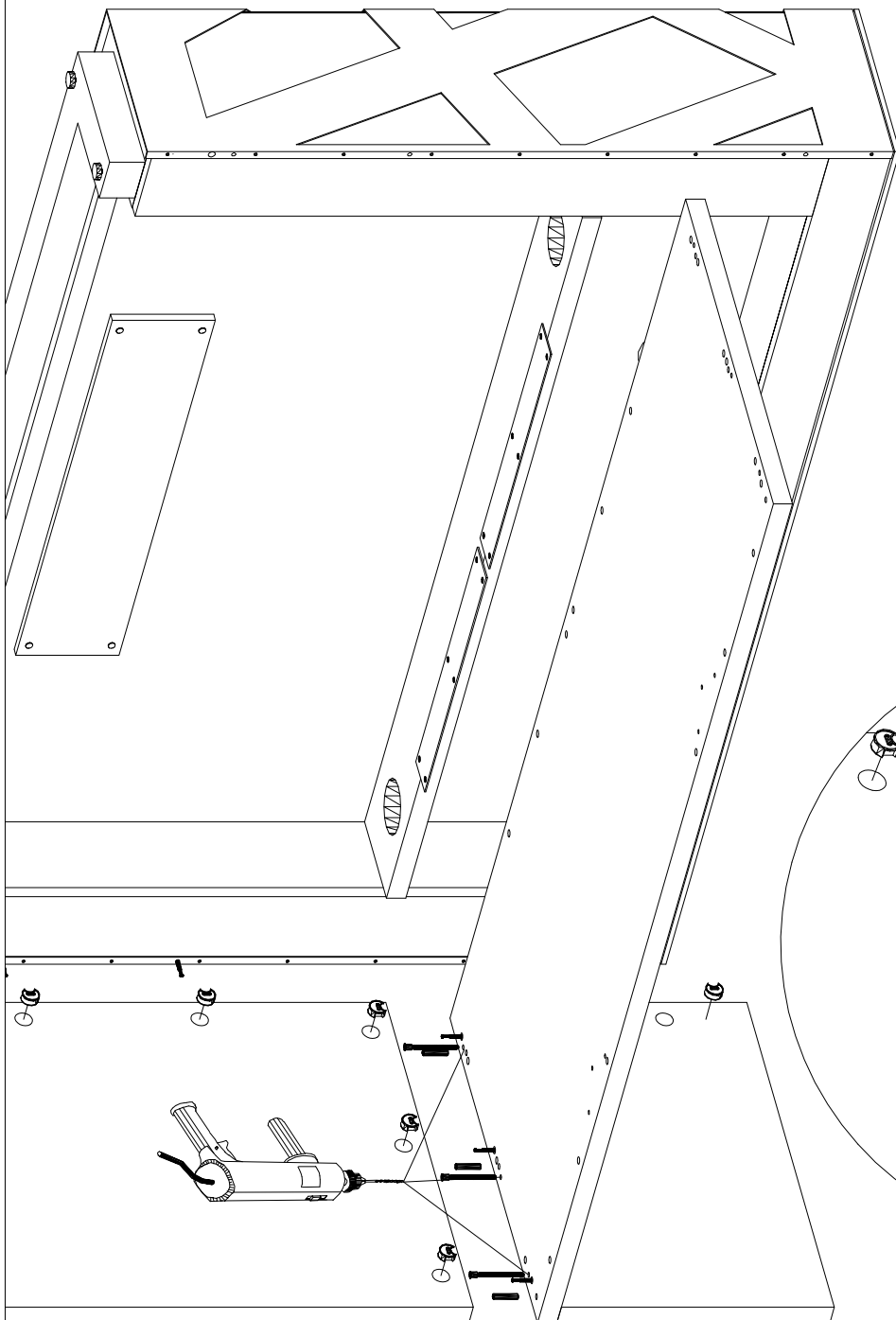
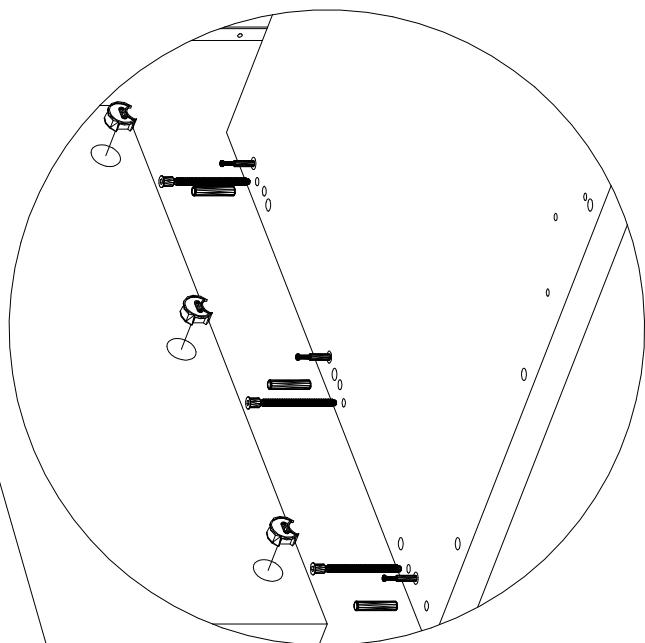
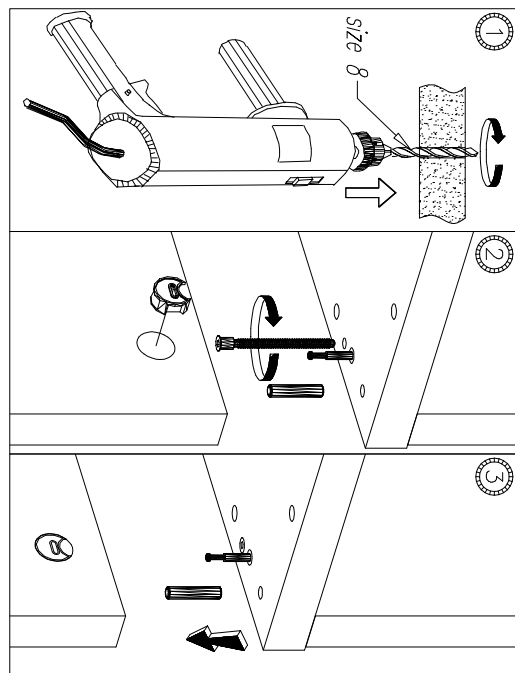
B











Kodowanie pilota tak, aby wszystkie liny w układzie były włączane i wyłączane.

1. Podłączyć pojedynczy segment do prądu oraz włączyć za pomocą przycisku 1
2. Odłączyć pojedynczy segment od zasilania
3. Podłączyć go ponownie do prądu oraz natychmiast po zaświeceniu nacisnąć przycisk 5
4. Oświecenie powinno kilka razy mrugnąć co oznacza, że pilot został zaprogramowany do sterownika.
5. Odłączyć linę od zasilania.
6. Przystąpić do programowania kolejnego segmentu powtarzając w/w punkty.

Po zaprogramowaniu wszystkich segmentów, podłączyć wszystko do zasilania i powinno działać.